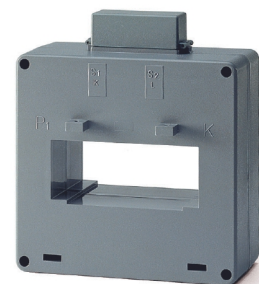

FDV - STRØMTRAFO CT8/2500

STRØMTRAFO CT8/2500

**Produktinformasjon**

Elnr: 8261051

ABB identnr: 2CSG521240R1101

Varenavn: STRØMTRAFO CT8/2500

Varebetegnelse: CT8/2500

EAN: 8012542607502

Forpakning: 1

Enhet: BOKS

Teknisk beskrivelse: Brukes til å konvertere primærstrømmer (maks. 6000 A) til .../5 A lav sekundærstrøm som kan mates til analoge og digitale måleinstrumenter. Alle strømtrafoene har et gjennomgående hull (i gitt størrelse) for kabelen som skal måles.

Teknisk info

Standard:

ETIM: EC002048 - Målertrafo

Vedlikehold:
